

RAMA DO OKNA O2 - 230cm

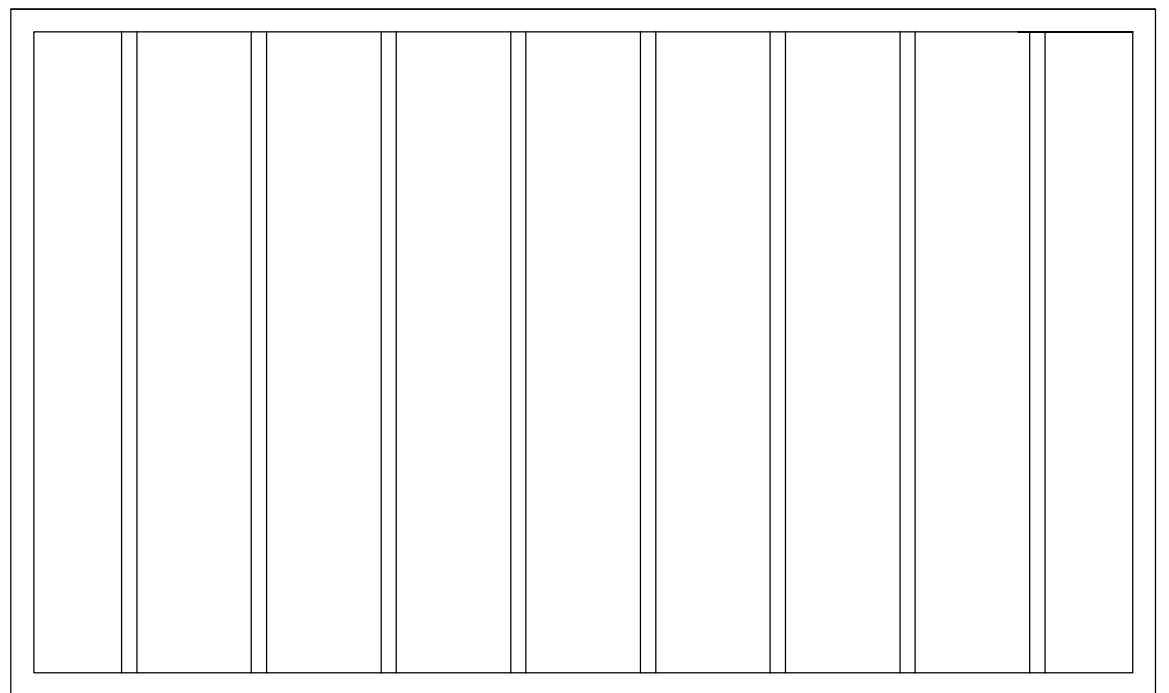
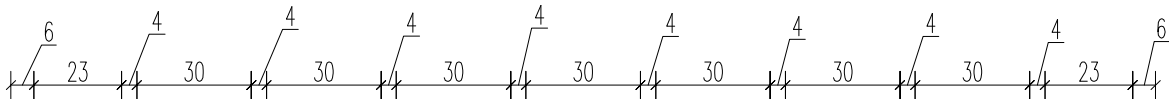
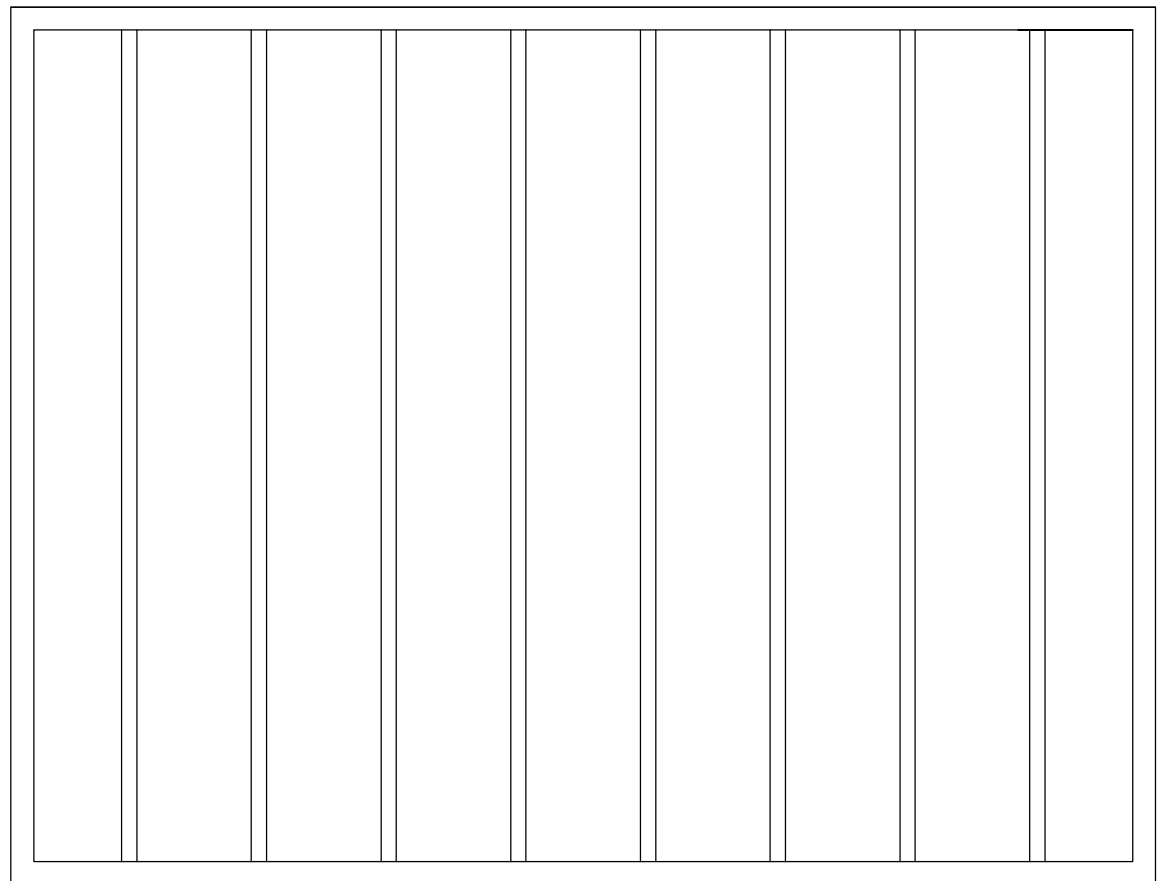
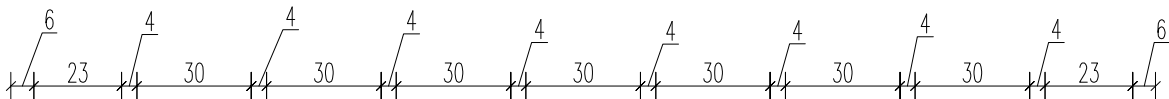
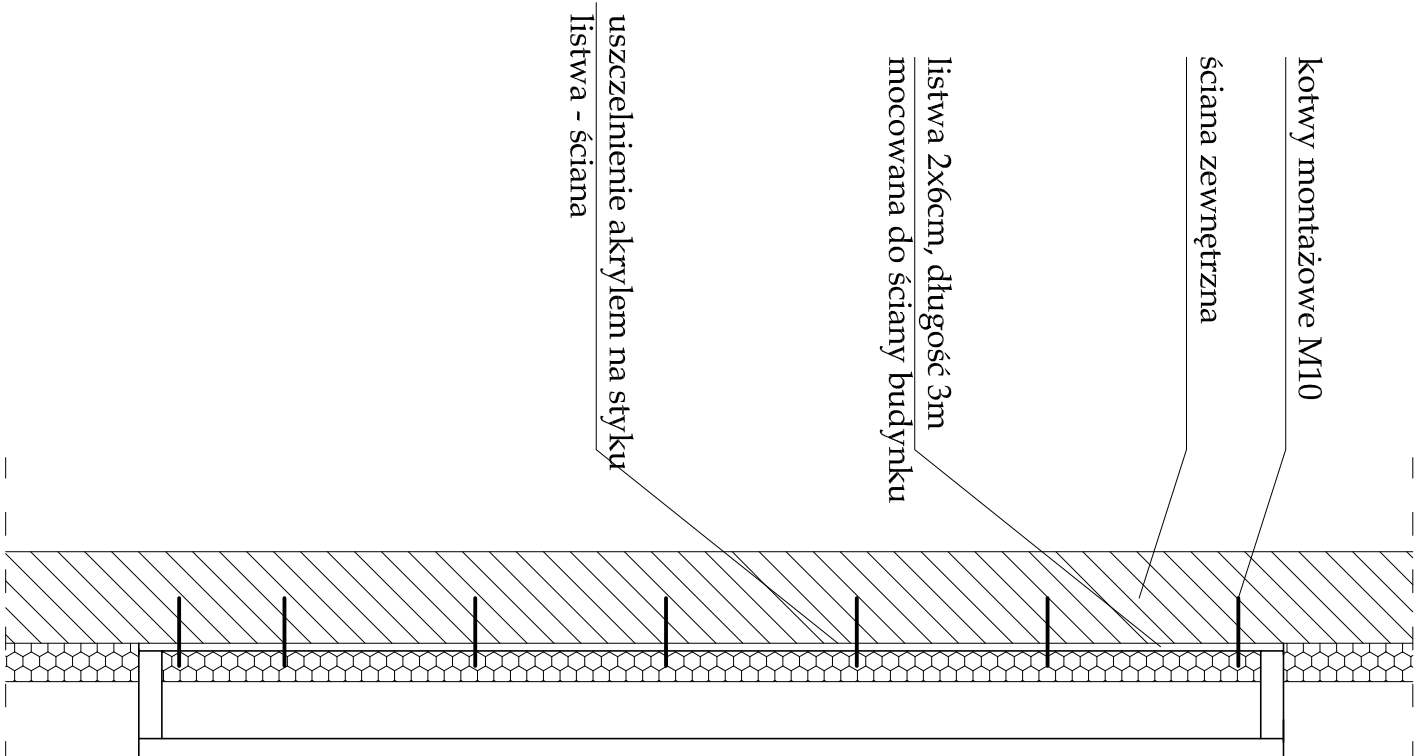
1 szt.

230

RAMA DO OKIEN 01 - 180cm

10 szt.

180




kantówki wypełniające 4x5cm

listwa 2x6cm mocowana do ściany kotwami M10 w  
rozstawie co 50cm

UWAGAI!

1. Rysunki architektury należy rozpatrywać łącznie z pozostałymi rysunkami, opisanymi i projektami branżowymi.
2. Projekt stanowi opracowanie łączne i należy go rozpatrywać całościowo.
3. Elementy nie ujęte na rysunkach, a ujęte w opisie lub odwrotnie, należy traktować tak jakby były ujęte w obu częściach dokumentacji projektowej
4. Wszyskie podane wymiary, poziomy i specyfikacje należy zweryfikować na budowie i przed dokonaniem zamówień.
5. Przed zamówieniem stolarki wymiary otworów należy sprawdzić na budowie.
6. Do wykonywania należy stosować materiały i wyroby dopuszczone do obrotu i stosowania w budownictwie na terenie RP i EU, posiadające odpowiednie atesty
7. Całość prac należy wykonać zgodnie z zasadami sztuki budowlanej, obowiązującymi przepisami sanitarnymi, BHP i PPOŻ, obowiązującymi polskim normami, normami branżowymi, strukturami producentów oraz obowiązującymi warunkami wykonania i odbioru robót.
8. Elementy drewniane należy zabezpieczyć środkiem owadobójczym i grzybobójczym, a także zabezpieczyć przeciwogniowo preparatem ogniochronnym.
9. Drzwi do pomieszczeń higienicznio - sanitarnych z otworami wentylacyjnymi dołem o przekroju 0,022m<sup>2</sup>
10. Wszyskie wątpliwości i rozbieżności należy konsultować z projektantem.

		<b>PSJ PROJECT</b> ul. Urszulińska 6/3, 33-100 Tarnów tel 509-694-785 e-mail: hutor@psjproject.com.pl www.psjproject.com.pl	
		<b>PSJ PROJECT</b> ul. Urszulińska 6/3, 33-100 Tarnów tel 509-694-785 e-mail: hutor@psjproject.com.pl www.psjproject.com.pl	
<b>TEMAT INWESTYCJI:</b> BUDOWA BUDYNKU USŁUGOWEGO DOCELOWEJ SIEDZIBY PLACÓWKI TERENOWEJ KASY ROLNICZEGO UBEZPIECZENIA SPOŁECZNEGO W MIEJSCU WRĄŻ Z INSTALACJAMI ORAZ ZEWNĘTRZNYM ODDZIAŁAMI I NAWIAGI WODKAN, ELEKTRYCZNEJ, TELETECHNICZNEJ, DZ. NR 1341/1134/4, OBRĘB I STARE MIASTO, JEDN. EWID. 181101_1			
<b>ADRES INWESTYCJI:</b> DZ. NR 1341/2, 1341/4, OBRĘB I STARE MIASTO, JEDN. EIWD. 181101_1			
<b>INWESTOR:</b> KASA ROLNICZEGO UBEZPIECZENIA SPOŁECZNEGO W WARSZAWIE ODDZIAŁ REGIONALNY W RZESZOWIE UL. SŁOWACKIEGO 7, 35-060 RZESZÓW			
<b>PROJEKTANT:</b> mgr inż. arch. <b>Paweł Michoń</b> nr upr. w specj. architektonicznej MPOLA/048/2007		mgr inż. arch. <b>Sylwia Madejska-Mosor</b> nr upr. w specj. architektonicznej MPOLA/007/2015	
<b>SPRAWDZAJĄCY:</b> mgr inż. arch. <b>Sylwia Madejska-Mosor</b> nr upr. w specj. architektonicznej MPOLA/007/2015		ZALUŻE DREWNIANE ZEWNĘTRZNE	
<b>FAZA: PROJEKT WYKONAWCZY</b>		SKALA: 1:20	
<b>BRANŻA:</b> architektura		RYS. NR: <b>A-20</b>	